

**□ - BASF**

We create chemistry




# Serifel<sup>®</sup>

Ισορροπημένη  
προστασία στα χέρια  
σας

ΠΡΟΣΤΑΣΙΑ  
ΕΥΕΛΞΙΑ  
ΠΟΙΟΤΗΤΑ  
ΔΕΙΦΟΡΙΑ







Ο σύγχρονος παραγωγός καλείται να βρει  
την ισορροπία ανάμεσα στις...

ΠΡΟΣΩΠΙΚΕΣ ΤΟΥ ΕΠΙΔΙΩΞΕΙΣ

Αποτελεσματικότητα  
Παραγωγικότητα  
Ποιοτική παραγωγή  
Ευελιξία  
Συμβατότητα  
Προστασία

ΕΞΩΤΕΡΙΚΕΣ ΑΠΑΙΤΗΣΕΙΣ

Νομοθεσία  
Περιβαλλοντική φροντίδα  
Βιωσιμότητα  
Ωφέλιμοι οργανισμοί  
Ελαχιστοποίηση υπολειμμάτων  
Απαιτήσεις τροφικής αλυσίδας  
Απαιτήσεις & προσδοκίες των  
καταναλωτών

# ΙΣΟΡΡΟΠΗΜΕΝΗ ΠΡΟΣΤΑΣΙΑ

- Το μέλλον της ελληνικής γεωργίας βασίζεται σε συνδυαστικές και «ισορροπημένες» λύσεις για όλους τους τύπους συστημάτων παραγωγής, συμπεριλαμβανομένης και της βιολογικής.
- Τα βιολογικά προϊόντα φυτοπροστασίας, γνωστά επίσης ως «βιοπαρασιτοκτόνα», βασίζονται σε ζωντανούς οργανισμούς και συμβάλλουν στην προστασία των καλλιεργειών από επιβλαβή παράσιτα και ασθένειες.
- Τα βιολογικά προϊόντα φυτοπροστασίας συμπληρώνουν τις συμβατικές επεμβάσεις και αποτελούν σημαντικό κομμάτι ενός προγράμματος “Ολοκληρωμένης Φυτοπροστασίας” (IPM).
- Για τα περισσότερα βιολογικά φυτοπροστατευτικά προϊόντα δεν ορίζονται MRLs - Μέγιστα Επιτρεπτά Όρια Υπολειμμάτων, βοηθώντας τον παραγωγό να διαχειριστεί καλύτερα τις απαιτήσεις της εφοδιαστικής αλυσίδας.
- Το νέο βιολογικό μυκητοκτόνο Serifel<sup>®</sup>, προσφέρεται σαν ένα μέρος του συνολικού χαρτοφυλακίου της BASF και προστατεύει αποτελεσματικά τις καλλιέργειες από κύριες μυκητολογικές ασθένειες.

Το **Serifel<sup>®</sup>** είναι ένα εργαλείο για να επιτύχεις μια Ισορροπημένη Προστασία, προσφέροντας έλεγχο κύριων ασθενειών, ευελιξία, ποιότητα και αειφορία.







# Serifel<sup>®</sup>

## Πώς να βρείτε την ισορροπία

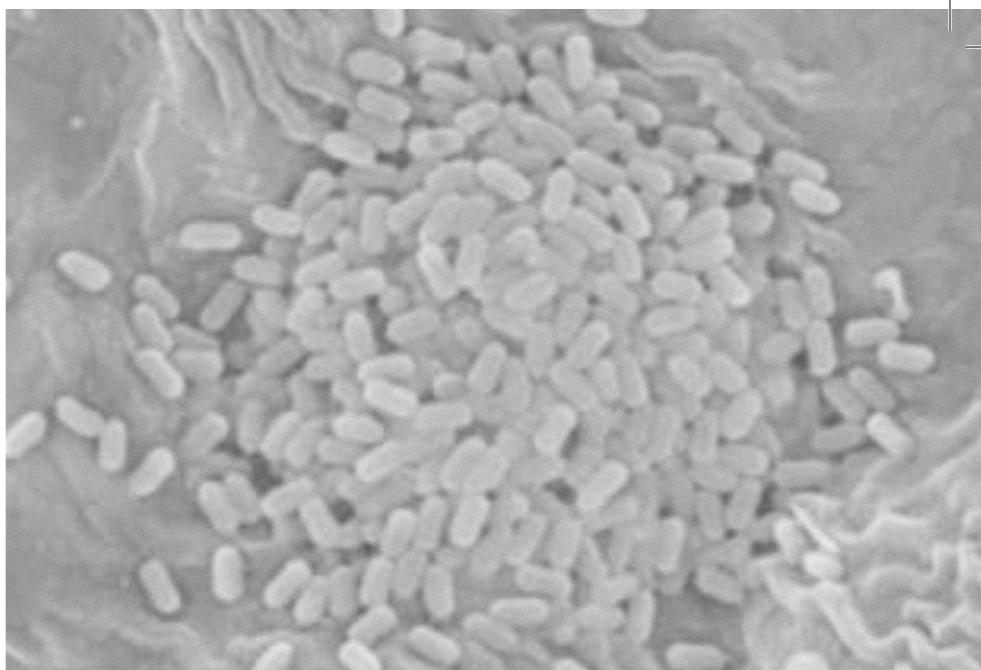
### ΧΑΡΑΚΤΗΡΙΣΤΙΚΑ ΚΑΙ ΟΦΕΛΗ

- Η BASF έχει αναπτύξει το Serifel<sup>®</sup>, ένα βιολογικό μυκητοκτόνο που περιέχει το ενεργό συστατικό *Bacillus amyloliquefaciens* στέλεχος MBI600.
- Με τη σωστή χρήση και εφαρμογή, το Serifel<sup>®</sup> προσφέρει μια βιώσιμη λύση για τους χρήστες, τους εργαζόμενους, τους καταναλωτές και το περιβάλλον.
- Το Serifel<sup>®</sup> μπορεί να χρησιμοποιηθεί σε ένα ευρύ φάσμα καλλιεργειών όπως σταφύλια, τομάτες, μαρούλια και φράουλες, αλλά και άλλες καλλιέργειες.



**Serifel<sup>®</sup>**

## ΠΡΟΦΙΛ ΠΡΟΪΟΝΤΟΣ



<b>ΔΡΑΣΤΙΚΗ ΟΥΣΙΑ</b>	>	<i>Bacillus amyloliquefaciens</i> στέλεχος MBI600
<b>ΤΡΟΠΟΣ ΔΡΑΣΗΣ</b>	>	Πολλαπλοί μηχανισμοί δράσης
<b>ΜΟΡΦΗ ΣΚΕΥΑΣΜΑΤΟΣ</b>	>	Βρέξιμη σκόνη (WP), 110 g/kg, min $5.5 \times 10^{10}$ cfu/g
<b>ΚΑΛΛΙΕΡΓΕΙΕΣ</b>	>	<ul style="list-style-type: none"><li>- Αμπέλι (επιτραπέζιο/οινοποιήσιμο),</li><li>- Σολανώδη (Υ/Θ),</li><li>- Φράουλα (Υ/Θ),</li><li>- Μούρα και μικροί καρποί (Υ/Θ),</li><li>- Φυλλώδη λαχανικά (Υ/Θ),</li><li>- Λαχανάκια Βρυξελλών (Υ),</li><li>- Φασόλι χωρίς λοβό (Υ),</li><li>- Μπάμιες (Υ),</li><li>- Βότανα και βρώσιμα άνθη (Υ/Θ)</li></ul>
<b>ΣΤΟΧΟΣ / ΑΣΘΕΝΕΙΑ</b>	>	Βοτρύτης – <i>Botrytis cinerea</i> Σκληρωτία – <i>Sclerotinia sclerotiorum</i> , <i>Sclerotinia minor</i> (Φυλλώδη Υ/Θ) Αλτερνάρια – <i>Alternaria solani</i> (Σολανώδη Υ)
<b>ΔΟΣΗ ΣΚΕΥΑΣΜΑΤΟΣ</b>	>	50 γρ./στρ. Βοτρύτη & Σκληρωτία 25 γρ./στρ. για την Αλτερνάρια (Σολανώδη Υ)
<b>ΑΡΙΘΜΟΣ ΕΦΑΡΜΟΓΩΝ</b>	>	Αμπέλι – έως 10 εφαρμογές ανά καλλιεργητική περίοδο Λαχανικά & Φράουλα – έως 6 εφαρμογές ανά καλλιεργητική περίοδο
<b>ΜΕΣΟΔΙΑΣΤΗΜΑ ΕΦΑΡΜΟΓΩΝ</b>	>	5 με 7 ημέρες (ανάλογα με την καλλιέργεια)
<b>ΤΕΛΕΥΤΑΙΑ ΕΠΕΜΒΑΣΗ ΠΡΙΝ ΤΗ ΣΥΓΚΟΜΙΔΗ</b>	>	0 ημέρες

# ΤΡΟΠΟΣ ΔΡΑΣΗΣ

Η δραστική ουσία του **Serifel<sup>®</sup>** είναι ο *Bacillus amyloliquefaciens* στέλεχος MBI600. Πρόκειται για έναν ευεργετικό βάκιλο σε σχήμα ράβδου που δημιουργεί σπόρια, τα οποία είναι ικανά να βλαστήσουν, να αναπαραχθούν και να αποικίσουν στις επιφάνειες των φυτών.

Το **Serifel<sup>®</sup>** λειτουργεί καλύτερα σε προληπτικές εφαρμογές πριν από την εμφάνιση παθογόνων στο φυτό. Η προληπτική εφαρμογή πριν από τη μόλυνση από την ασθένεια δίνει στο Serifel<sup>®</sup> χρόνο να βλαστήσει, να αποικίσει την επιφάνεια του φυτού και να παράξει μεταβολίτες που καταπολεμούν την ασθένεια. Το Serifel<sup>®</sup> δημιουργεί μια «ασπίδα προστασίας» έναντι ενός ευρέος φάσματος παθογόνων, χάρη στους τρεις ακόλουθους τρόπους δράσης.

## 1. ΠΑΡΑΓΩΓΗ ΜΕΤΑΒΟΛΙΤΩΝ

Το **Serifel<sup>®</sup>** παράγει συγκεκριμένους μεταβολίτες, με μυκητολογική δράση που εμποδίζουν τη βλάστηση ενός ευρέος φάσματος παθογόνων μικροοργανισμών. Οι μεταβολίτες διατρύπουν τις κυτταρικές μεμβράνες των παθογόνων, παρεμποδίζοντας τη λειτουργία τους και προκαλώντας την καταστροφή τους.

## 2. ΦΥΣΙΚΟΣ ΑΠΟΚΛΕΙΣΜΟΣ

Επιπλέον, καταλαμβάνοντας πρώτο τον περιορισμένο χώρο στο φυτό, το Serifel<sup>®</sup> εξωθεί τα βακτήρια και τα παθογόνα από τον χώρο επιρροής του.

## 3. ΑΝΤΑΓΩΝΙΣΜΟΣ ΘΡΕΠΤΙΚΩΝ ΣΤΟΙΧΕΙΩΝ

Το Serifel<sup>®</sup> εξαλείφει επίσης, την παροχή θρεπτικών ουσιών στην επιφάνεια του φυτού, έτσι ώστε τα παθογόνα σπόρια να μην είναι βιώσιμα.

Ο τρόπος δράσης του *Bacillus amyloliquefaciens* στέλεχος MBI600 ταξινομείται από την Επιτροπή Δράσης για την Αντοχή των Μυκητοκτόνων (FRAC) BM02, χαμηλού ρίσκου ανάπτυξης ανθεκτικότητας, καθιστώντας το σημαντικό εργαλείο για τη διαχείριση της.

FRAC = Fungicide Resistance Action Committee

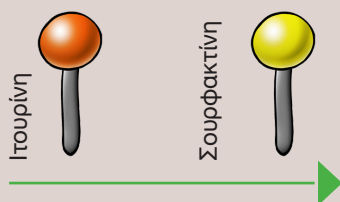
## Ο ΡΟΛΟΣ ΤΩΝ ΜΕΤΑΒΟΛΙΤΩΝ ΣΤΗΝ ΚΑΤΑΡΡΕΥΣΗ ΤΩΝ ΚΥΤΤΑΡΙΚΩΝ ΜΕΜΒΡΑΝΩΝ ΤΩΝ ΠΑΘΟΓΟΝΩΝ

Το Serifel® είναι μια σύνθεση καθαρών σπορίων που παράγει μοναδικούς μεταβολίτες. Οι μεταβολίτες παράγονται και αναπτύσσονται στην επιφάνεια του φυτού μετά την εφαρμογή.

Αυτοί είναι μεγάλα, λιπόφιλα μόρια, που διατρυπούν τις κυτταρικές μεμβράνες των παθογόνων, παρεμποδίζοντας τη λειτουργία τους και προκαλώντας την καταστροφή τους.

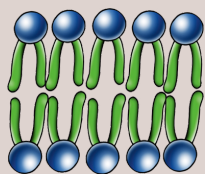
Όντας παρόμοιοι με τα δομικά στοιχεία της μεμβράνης, αυτοί οι μεταβολίτες λιποπεπτιδίων μπορούν να εισέρχονται βαθιά στις μεμβράνες. Τα κωνικά σχήματα τους διαταράσσουν την κανονική δομή των μυκήτων.

- Τα μεταβολικά λιποπεπτίδια είναι παρόμοια με τα συστατικά των κυτταρικών μεμβρανών και μπορούν να διεισδύσουν σε αυτές
- Έχουν κωνικό σχήμα

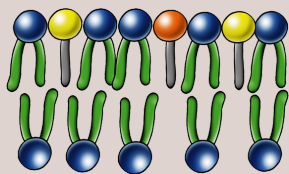


- Παρεμβαίνουν στη σταθερότητα της μεμβράνης
- Διαδικασία σποριοποίησης
- Λειτουργία της μεμβράνης

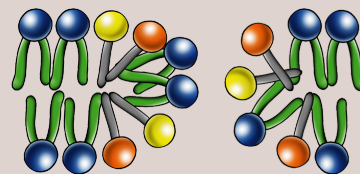
## Ο ΡΟΛΟΣ ΤΩΝ ΜΕΤΑΒΟΛΙΤΩΝ ΣΤΗΝ ΚΑΤΑΡΡΕΥΣΗ ΤΩΝ ΚΥΤΤΑΡΙΚΩΝ ΜΕΜΒΡΑΝΩΝ



1. Μembrάνη υγιούς παθογόνου



2. Μεταβολίτες διεισδύουν στη μεμβράνη του παθογόνου



3. Η δομή της μεμβράνης καταλύεται




**BASF**  
We create chemistry

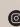
Το κατάλληλο εργαλείο  
για μια ισορροπημένη  
προστασία


**Serifel<sup>®</sup>**

® Σήμα κατατεθέν της BASF

Για περισσότερες πληροφορίες:  
**BASF ΕΛΛΑΣ Μονοπρόσωπη Α.Β.Ε.Ε.**  
Παραδείσου 2 & Κηφισίας, 151 25 Μαρούσι  
Τηλ: 210 6860100, Fax: 210 6860200  
[www.agro.basf.gr](http://www.agro.basf.gr)

 Facebook/AgriculturalSolutionsGR

 basf\_agro\_GR

 Τα Podcasts της BASF

 **ΕΣΥΦ**  
Εθνικός Σύνδεσμος Αγροχημικών

**ΠΡΟΣΟΧΗ**

Τα φυτοπροστατευτικά προϊόντα να χρησιμοποιούνται με ασφαλή τρόπο.  
Να διαβάζετε πάντα την ετικέτα και τις πληροφορίες σχετικά με το προϊόν  
πριν από κάθε χρήση. Δείτε τις προειδοποιητικές φράσεις και σύμβολα πριν  
χρησιμοποιήσετε τα προϊόντα.  
Τηλ. Κέντρου Δηλητηριάσεων: 210 7793777